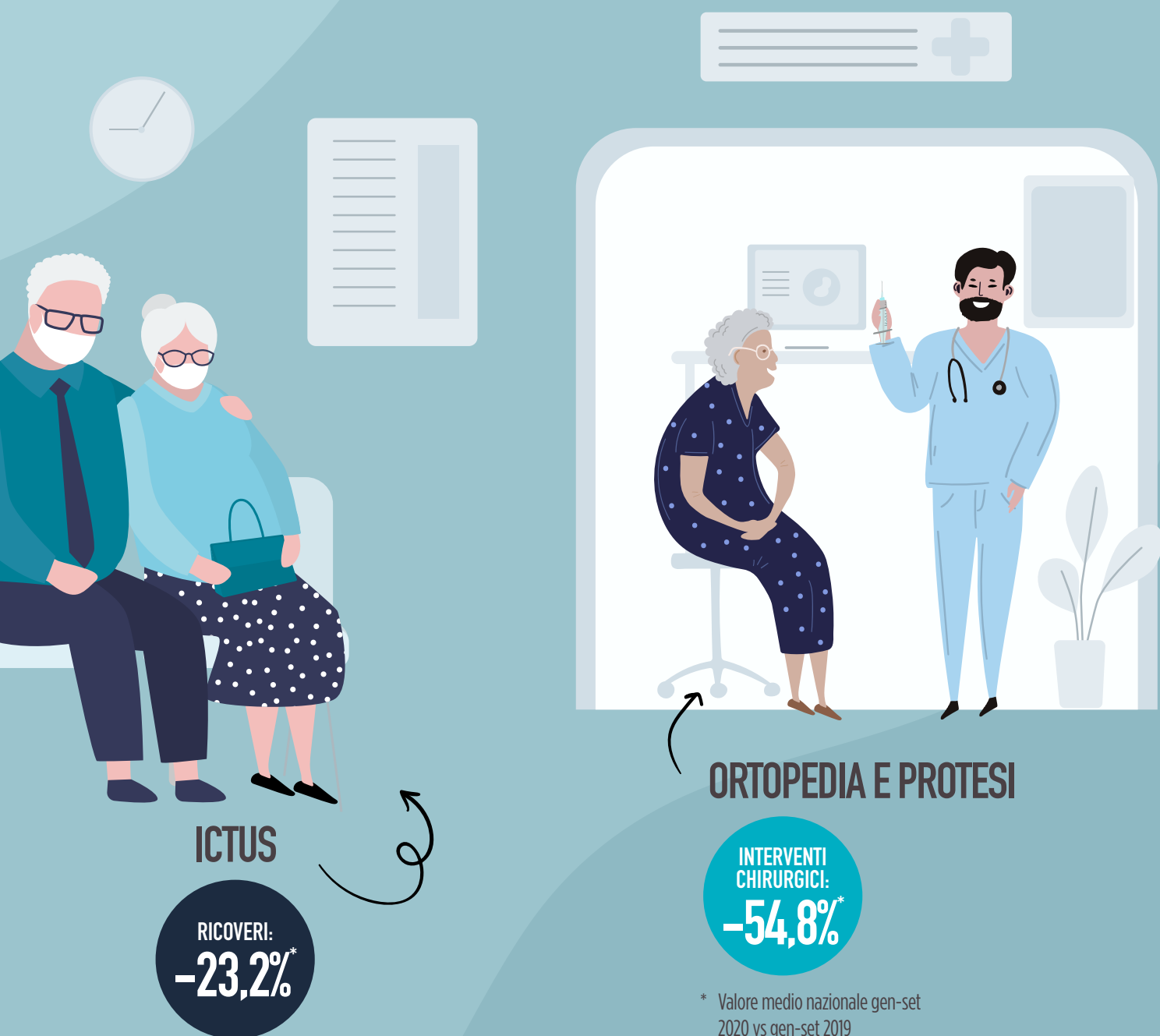


Uno degli effetti indiretti più gravi della pandemia da Covid-19 è stato sicuramente l'impatto che essa ha avuto sull'assistenza sanitaria ai pazienti non affetti da Covid-19. Tutti gli altri malati, infatti, hanno avuto un accesso limitato o nullo alle cure. Tanto che i ricoveri in ospedale nell'intero 2020 sono calati di oltre un milione e trecentomila rispetto al 2019, nonostante la pandemia abbia portato decine di migliaia di ospedalizzazioni. A farne le spese soprattutto i pazienti con malattie croniche: sul calo totale di oltre 1.300.000, infatti, quello dei ricoveri programmati pesa per quasi 750.000. Se poi guardiamo le prestazioni ambulatoriali, la differenza col 2019 è ancora più pesante: 144,5 milioni in meno, con gli esami di laboratorio a rappresentare più della metà di questo calo. Insomma, l'emergenza sanitaria e la virilità del coronavirus hanno fatto sì che la Covid-19 abbia monopolizzato il Sistema Sanitario Nazionale: i dettagli in questa infografica.



* Valore mediano nazionale mar-giu 2020 vs mar-giu 2019

* Valore medio nazionale gen-set 2020 vs gen-set 2019