

# Digital, che *figura* fai?

## I profili più richiesti dal web

Il mondo del lavoro è in continua evoluzione e le professioni digitali continuano ad essere le più richieste. Sviluppatori, Content Manager, Social Media Manager e chi più ne ha più ne metta. Sono figure che solo qualche anno fa erano sconosciute ai più, ma il costante mutamento del mondo lavorativo e il ruolo predominante che hanno assunto i social nell'ultimo decennio le hanno portate ad essere al centro delle ricerche. L'avvento della pandemia Covid-19 ha poi accelerato ancor di più questo processo. Nuove esigenze comunicative, nuovi canali con differenti modi di comunicare.

di TAMBURRINO & COSTANTINO

BUSINESS

SOCIAL  
MEDIA  
MANAGER  
46,7%



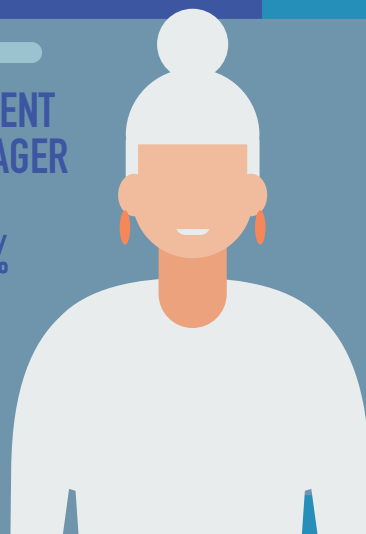
DIGITAL  
MARKETING  
MANAGER  
19,5%



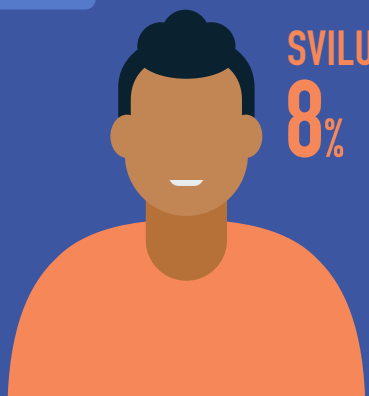
SEO/SEM  
EXPERT  
15,5%



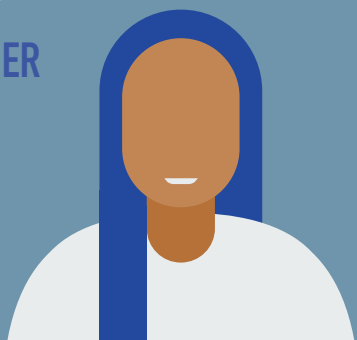
CONTENT  
MANAGER  
5,8%



SVILUPPATORI  
8%



DESIGNER  
4,5%



Oggi occorrono strategie ad hoc, studiate nei minimi dettagli, per centrare gli obiettivi marketing di ogni azienda. Per questo, figure come il Social Media Manager, il Content Manager e il Seo/Sem Expert risultano fondamentali e la loro ricerca sul mercato sta aumentando sempre di più. Il 46,7% degli annunci di lavoro riguardante il settore Digital si rivolge ai Social Media Manager, quasi il 20% cerca un Digital Marketing Manager e il 15,5% è alla ricerca di un Seo/Sem Expert. Sono numeri importanti, specialmente se affiancati a quelli evidenziati dal Marketing Budgets Report: il 73% delle aziende ha investito in Content Marketing, il 68% in Lead Generation e il 60% in Seo ed Email Marketing. Queste percentuali stanno già aumentando, segno che il mercato del Digital è in costante evoluzione e le sue figure stanno diventando sempre più indispensabili per le aziende.

LE *aziende*  
DOVE INVESTONO?

73% CONTENT MARKETING  
68% LEAD GENERATION  
60% SEO  
60% EMAIL MARKETING  
59% DATA MANAGEMENT  
58% VIDEO ADVERTISING  
57% MOBILE MARKETING  
56% MARKETING AUTOMATION  
54% SOCIAL MEDIA  
54% PAID SEARCH  
51% DISPLAY ADVERTISING  
49% LEAD MANAGEMENT

