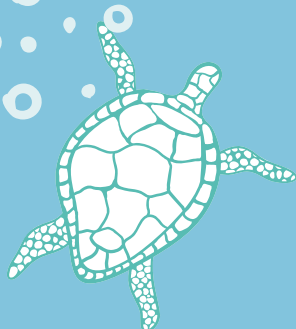


53 Spiagge monitorate in Italia
271.500 Mq campionati
44.882 Rifiuti
834 Rifiuti ogni **100** metri lineari



83,78% Polimeri artificiali/Plastica
4,47% Metalli
4,28% Carta e cartone
3,49% Vetro/Ceramica
1,18% Vestiti/Tessuti
1,18% Legno
1,16% Gomma
0,32% Bioplastiche
0,10% Rifiuti da cibo
0,04% Sostanze chimiche

Rifiuti in sostanza

Top ten dei rifiuti sotto l'ombrellone

Totale rifiuti trovati		Media ogni 100 metri lineari	
6602	Pezzi di plastica (tra 2,5 cm e 50 cm)	125	14,71%
3836	Mozziconi di sigarette	72	8,55%
3790	Pezzi di polistirolo (tra 2,5 cm e 50 cm)	72	8,44%
3540	Tappi e coperchi	67	7,89%
2716	Stoviglie usa e getta	51	6,05%
2169	Bottiglie e contenitori per bevande	41	4,83%
2106	Reti o sacchi per mitili o ostriche	40	4,69%
2001	Cotton fioc in plastica	38	4,46%
909	Oggetti e frammenti in plastica espansa (non polistirolo)	17	2,03%
855	Altre bottiglie e contenitori in plastica	16	1,90%